



NIKKEN SEKKEI

planners | architects | engineers

established 1900

Проекты Nikken Sekkei на карте мира и России

nikken.jp

 Smart
City
Planning
Working
Group
Russia 2012

街創 Матидзукури
Умные города
нового поколения



Moscow
St Petersburg
Nizhny Novgorod
Krasnoyarsk
Volgograd
Baikal
Tyumen



Более **20000** проектов
в **200** городах
50 стран





MOSCOW, BAIKAL, TYUMEN, BUOVA

ГК «МЕТРОПОЛЬ»

METROPOL GROUP



Москва
 Проект № 1
 Объект: ЖК «Метрополис»
 Адрес: г. Москва, м. «Савьинский»
 Площадь: 100 000 кв. м
 Этажность: 15-18
 Тип: Апартаменты, таунхаусы

Байкал
 Проект № 2
 Объект: «Метрополис Байкал»
 Адрес: г. Улан-Удэ, м. «Байкал»
 Площадь: 50 000 кв. м
 Этажность: 10-12
 Тип: Апартаменты, таунхаусы

Тюмень
 Проект № 3
 Объект: «Метрополис Тюмень»
 Адрес: г. Тюмень, м. «Тюмень»
 Площадь: 30 000 кв. м
 Этажность: 8-10
 Тип: Апартаменты, таунхаусы

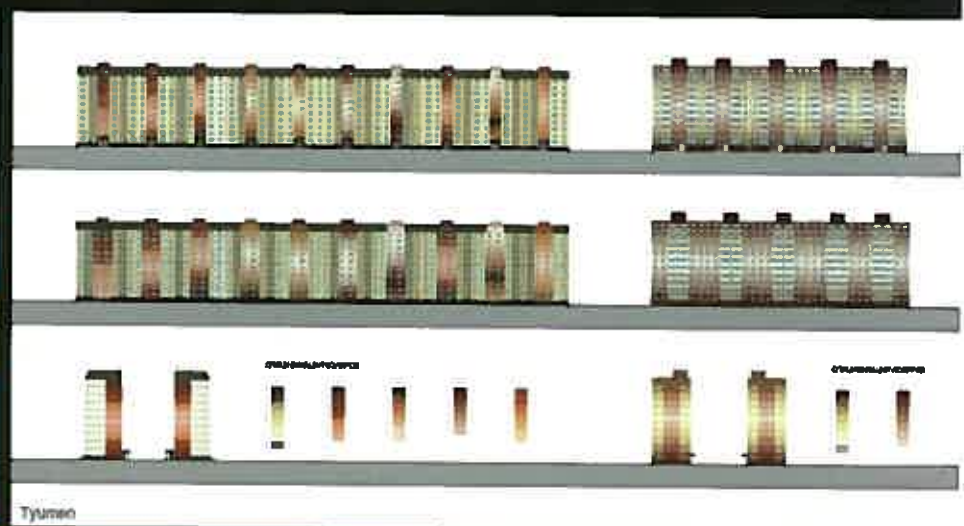
Буова
 Проект № 4
 Объект: «Метрополис Буова»
 Адрес: г. Буова, м. «Буова»
 Площадь: 20 000 кв. м
 Этажность: 6-8
 Тип: Апартаменты, таунхаусы

Иркутск
 Проект № 5
 Объект: «Метрополис Иркутск»
 Адрес: г. Иркутск, м. «Иркутск»
 Площадь: 40 000 кв. м
 Этажность: 10-12
 Тип: Апартаменты, таунхаусы

Новосибирск
 Проект № 6
 Объект: «Метрополис Новосибирск»
 Адрес: г. Новосибирск, м. «Новосибирск»
 Площадь: 60 000 кв. м
 Этажность: 12-15
 Тип: Апартаменты, таунхаусы



Baikal



Tyumen



Metropoliya



Buova



KRASNOYARSK
Красноярск Сити
7341600000



nikken.jp

NIZHNIY NOVGOROD

Новинки park hills

Новинки парк Хиллс


KVARTSTROY



nikken JP

VOLGOGRAD

Жилой квартал «Парк Европейский»: мастер-план

1119 1 204 44 8 24 7 33 - 7 52


KVARTSTROY

Жилой квартал «ПАРК ЕВРОПЕЙСКИЙ» расположен в центре Волгограда, в пешеходной доступности от берега Волги. Это новый этап в развитии жилого строительства в городе. В центре квартала находится парк с озеленением, спортивными площадками и объектами инфраструктуры. Квартал расположен в пешеходной доступности от набережной, а также от центра города. Проект предусматривает строительство многоквартирных домов с современным дизайном фасадов, качественными отделочными материалами и высокими стандартами безопасности. Квартал будет включать в себя детские площадки, спортивные площадки, зоны для отдыха и прогулок. Проект предусматривает строительство подземного гаража и системы безопасности. Проект реализуется в 2018 году.

ПАРК ЕВРОПЕЙСКИЙ расположен в центре Волгограда, в пешеходной доступности от берега Волги. Это новый этап в развитии жилого строительства в городе. В центре квартала находится парк с озеленением, спортивными площадками и объектами инфраструктуры. Квартал расположен в пешеходной доступности от набережной, а также от центра города. Проект предусматривает строительство многоквартирных домов с современным дизайном фасадов, качественными отделочными материалами и высокими стандартами безопасности. Квартал будет включать в себя детские площадки, спортивные площадки, зоны для отдыха и прогулок. Проект предусматривает строительство подземного гаража и системы безопасности. Проект реализуется в 2018 году.



Площадь участка	10 000 кв. м
Площадь застройки	10 000 кв. м
Площадь озеленения	10 000 кв. м
Площадь парковки	10 000 кв. м
Площадь детских площадок	10 000 кв. м
Площадь спортивных площадок	10 000 кв. м
Площадь объектов инфраструктуры	10 000 кв. м
Площадь подземного гаража	10 000 кв. м
Площадь системы безопасности	10 000 кв. м





MOSCOW

Проект концепции развития Московской агломерации

概念設計・都市計画・建築



Данный проект был реализован в рамках работы московской команды на первом этапе работы по концепции развития Московской агломерации. В феврале 2012 г. для реализации проекта в рамках работы московской команды были выбраны 30 компаний, представляющих из себя крупнейшие российские строительные компании в России и в странах Европы (Сбербанк, Газпром, Транснефть, Роснефть, РЖД, Фортум, и др.).

Концепция развития Московской агломерации основана на развитии в течение ближайших 50 лет в соответствии с требованиями для крупного мегаполиса.

В ходе реализации проекта были разработаны следующие мероприятия:

В рамках реализации концепции развития Московской агломерации были разработаны следующие мероприятия:

Разработка концепции развития центра города в соответствии с требованиями для крупного мегаполиса.

Создание новых жилых комплексов, объектов инфраструктуры и объектов культуры.

Разработка концепции развития территории Юго-Западной территории в соответствии с требованиями для крупного мегаполиса.

В рамках реализации концепции развития Московской агломерации были разработаны следующие мероприятия:

Разработка концепции развития территории Юго-Западной территории в соответствии с требованиями для крупного мегаполиса.

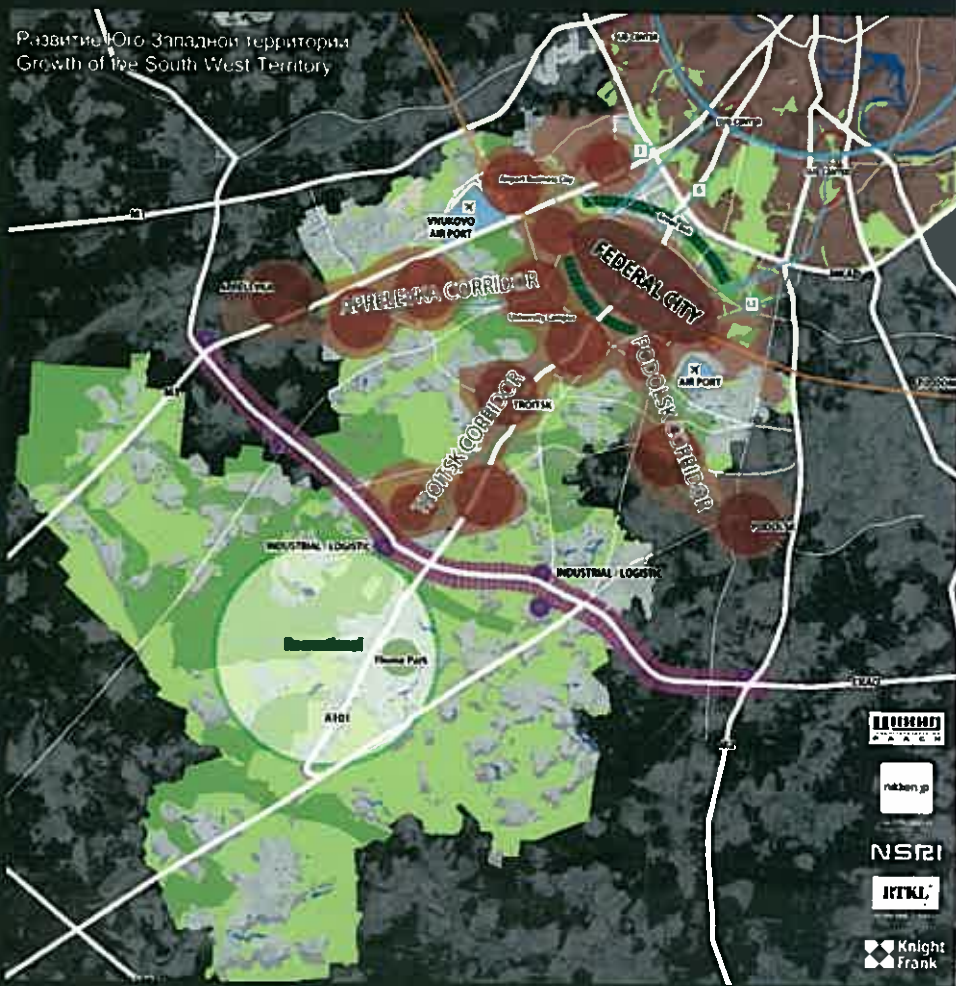
Создание новых жилых комплексов, объектов инфраструктуры и объектов культуры.

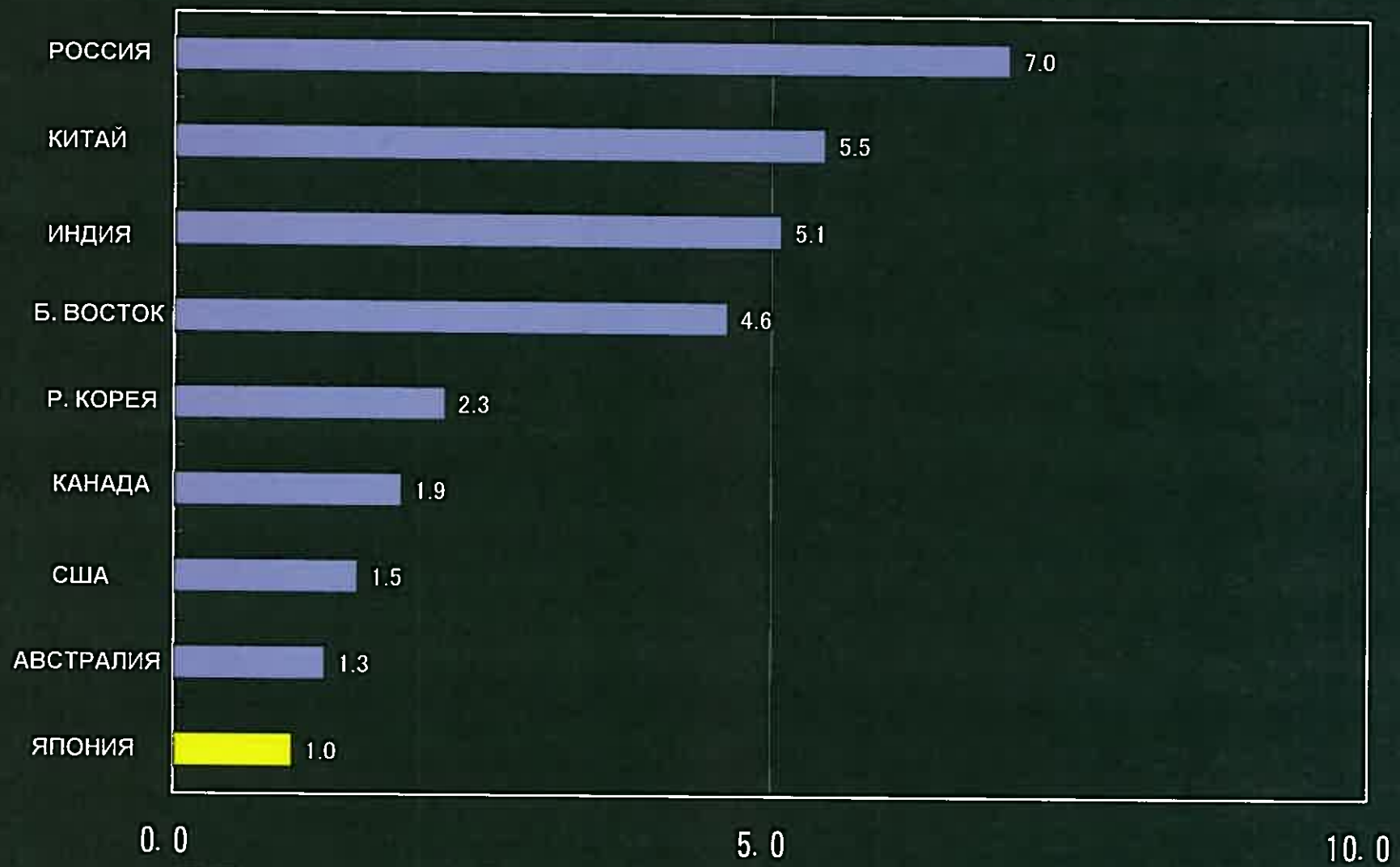
Разработка концепции развития территории Юго-Западной территории в соответствии с требованиями для крупного мегаполиса.



Список компаний-партнеров проекта:

Список компаний-партнеров проекта:

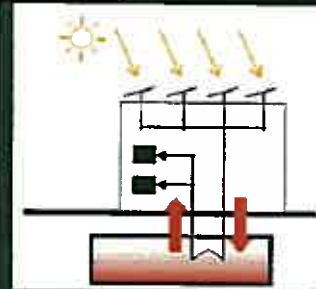
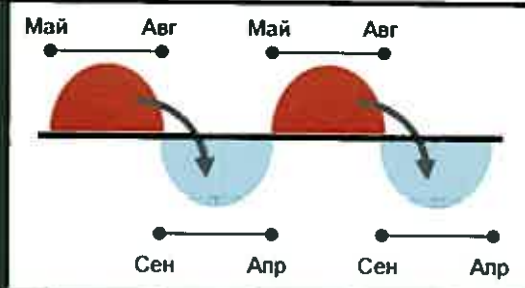




**Объем потребления энергии в отношении к ВВП
(в сравнении с Японией)**

Повышение эффективности энергопользования エネルギー利用効率の改善 Примеры решений 提案事例

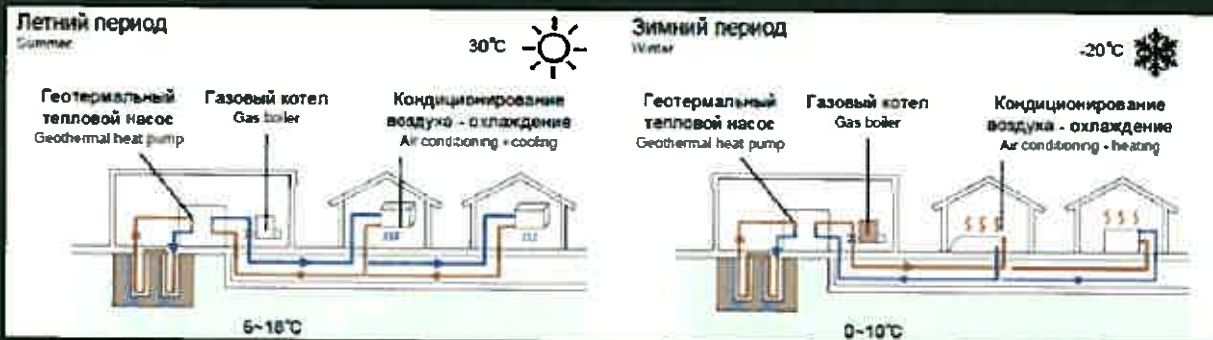
НАКОПЛЕНИЕ СОЛНЕЧНОЙ ЭНЕРГИИ / ГОРЯЧЕЕ ВОДОСНАБЖЕНИЕ SOLAR THERMAL SYSTEM WITH LONG-TERM HEAT STORAGE



СИСТЕМА ТРИГЕНЕРАЦИИ И СИСТЕМА ЭНЕРГЕТИЧЕСКОГО КОНТРОЛЯ И МОНИТОРИНГА TRIGENERATION SYSTEM AND ENERGY MONITORING AND CONTROL SYSTEM



ГЕОТЕРМАЛЬНАЯ СИСТЕМА GEOTHERMAL SYSTEM



СПАСИБО

www.nikken.jp